



## Vyúčtovacia faktúra za dodávku a distribúciu elektriny

Doklad o oprave základu dane (MMS)

**Poradové číslo faktúry:** 9180067323  
**Poradové číslo pôvodnej faktúry:** 130001463667  
**Fakturačné obdobie:** 01.01.2017 - 31.12.2017  
**Spôsob úhrady faktúr:** Prevodný príkaz  
**Dátum dodania:** 08.01.2018  
**Dátum vyhotovenia:** 08.01.2018  
**Dátum odoslania:** 11.01.2018  
**Dátum splatnosti:** 29.01.2018

### Odberateľ

Správa majetku mesta Prievidza, s. r. o.  
 (v skratke SMMP, s. r. o.)  
 T. Vansovej 24  
 971 01 Prievidza  
 IČO: 36349429  
 DIČ: 2022092490  
 IČ DPH: SK2022092490  
 Číslo zmluvného účtu: 1300082541

SPRÁVA MAJETKU MESTA PRIEVIDZA		
Ev. Č. Záznamu: 189/2018		
Došlo dňa:	15. 01. 2018	Registratúrna značka
Vybavuje:		Znak hodnoty a lehota ulož.:
Prílohy:		č. spisu:

### Korešpondenčná adresa:

Správa majetku mesta Prievidza, s. r. o.  
 (v skratke SMMP, s. r. o.)  
 T. Vansovej 24  
 971 01 Prievidza

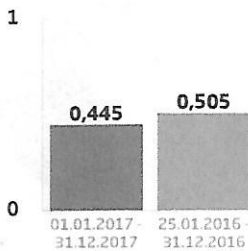
### Údaje o odbernom mieste

#### Číslo odberného miesta: 4517009

SMM spol. priestory  
 Gazdovská 1344/19  
 971 01 Prievidza  
 EIC: 24ZSS4517009000V  
 Číslo zmluvy: 9100291372  
 Produkt: 1 T Normál  
 Sadzba za distribúciu elektriny: C1 jednopásmová sadzba

### Graf spotreby

MWh



## AKTIVUJTE SI E-FAKTÚRU!



Tip pre vás

Nechajte si doručovať faktúry na e-mail a využite ďalšie výhody:

- rýchlu a pohodlnú prístupnosť,
- ekologickú zodpovednosť.

**AKTIVÁCIA NA:**  
[www.sse.sk/e-form](http://www.sse.sk/e-form)

### Finančné vysporiadanie

Účtovné položky	Celkom vrátane DPH (€)
Spolu za dodávku a distribúciu elektriny	127,64
Zaplatené preddavkové platby	-231,00
<b>SUMA NA ÚHRADU - PREPLATOK</b>	<b>-103,36</b>

Variabilný symbol **4517009002**

Dátum splatnosti **29.01.2018**

Na základe Dohody o Rekapitulácii preplatkov a nedoplatkov vyúčtovacích faktúr bude preplatok zahrnutý do dokladu Rekapitulácia preplatkov a nedoplatkov vyúčtovacích faktúr, splatnom v lehote uvedenej v predmetnom doklade.

### Údaje pre DPH

Položky	Sadzba DPH	Základ dane (€)	DPH (€)	Celkom (€)
Celkové dodanie	20%	106,37	21,27	127,64
Dohodnuté preddavky za opakované dodávanie tovaru	20%	192,50	38,50	231,00
Doúčtovanie dodania	20%	-86,13	-17,23	-103,36

### Prehľad zaplatených preddavkových platieb

Dátum	16.02.17	14.03.17	12.04.17	15.05.17	09.06.17	12.07.17	10.08.17	13.09.17	16.10.17	14.11.17	13.12.17
Čiastka (€)	21,00	21,00	21,00	21,00	21,00	21,00	21,00	21,00	21,00	21,00	21,00